



Alameda Tatuapé

Condomínio Clube

Diálogo

ENGENHARIA

TUDO COMEÇA COM UM DIÁLOGO.

Desde 1987, a Diálogo Engenharia transforma bairros e histórias com empreendimentos que aliam qualidade, satisfação dos clientes e impacto positivo nas regiões onde atua. É ouvindo com atenção as necessidades reais das pessoas que criamos projetos únicos — que unem conforto, design inteligente e excelência em cada detalhe. Do primeiro apartamento à casa ideal para cada nova fase da vida, a Diálogo Engenharia está presente como parceira de confiança em cada conquista. Mais do que construir imóveis, criamos espaços que refletem escolhas, conquistas e novos começos. Porque viver bem começa com troca, parceria e verdade. Tudo começa com um Diálogo.



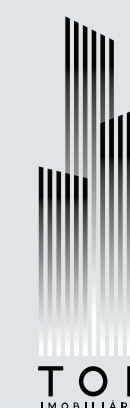
DESDE
1987
CONCRETIZANDO
SONHOS



MAIS DE
261
TORRES ENTREGUES
E EM CONSTRUÇÃO



ENTREGARÁ
9.644
APARTAMENTOS NOS
PRÓXIMOS 30 MESES



EXCELÊNCIA E RECONHECIMENTO
TOP IMOBILIÁRIO

1994 | 1997 | 2015 | 2016 | 2018
2019 | 2020 | 2021 | 2022 | 2023 | 2024

INCORPORADORA COM ALTO PADRÃO DE QUALIDADE

LINEA HOME RESORT



RUA DR. CORYNTHO
BALDOÍNO COSTA, 152

VISTA TATUAPÉ



RUA MELO PEIXOTO, 241

LANDMARK TATUAPÉ



RUA CORONEL SOUSA REIS, 212

AUGE RESORT TATUAPÉ



RUA VISC. DE ITABORAÍ, 109

Alameda Tatuapé

Condomínio Clube

AV. SALIM FARAH MALUF

SHOPPING METRÔ TATUAPÉ

PARQUE DO TATUAPÉ

SHOPPING BOULEVARD TATUAPÉ

MARGINAL TIETÊ

AUGE RESORT TATUAPÉ

LINEA HOME RESORT

VISTA TATUAPÉ

URBAN HOME TATUAPÉ

PARQUE PIQUERI

ESTAÇÃO CARRÃO

MÓBILE VIDA E LAZER

LANDMARK

HUB HOME CLUB TATUAPÉ

ESTILO TATUAPÉ

RADIAL LESTE

TERRENO COM MAIS DE 7.500 m²

LOCALIZAÇÃO PRIVILEGIADA

A apenas 250 metros da estação Carrão, o endereço oferece mobilidade total e fácil acesso a qualquer ponto da cidade. Comércio, serviços, escolas e centros de compras ao redor garantem praticidade e conforto no seu dia a dia. Conectado com tudo o que você precisa!

 250m da estação Carrão

 50m da academia Skyfit

 6 min do Parque Municipal do Tatuapé

 6 min da UNIP – Universidade Paulista

 6 min do Teatro Eva Wilma

 15 min do Shopping Metrô Tatuapé

 14 min da Shopping Boulevard Tatuapé

 7 min do Teatro Fernando Torres

 8 min do Shopping Penha

 9 min do Parque Piqueri

 9 min do restaurante Cocobambu

 5 min da Av. Salim Farah Maluf

 7 min da Marginal Tietê

MATERIAL
PRELIMINAR
SUJEITO A
ALTERAÇÃO



PERSPECTIVA PRELIMINAR DA FACHADA

Alameda Tatuapé

Condomínio Clube

MATERIAL
PRELIMINAR
SUJEITO A
ALTERAÇÃO

ÁREA DO TERRENO: 7.513,84 M²

NÚMERO DE TORRES: 3

NÚMERO DE PAVIMENTOS: **TORRE 1** - Total 31 Pavimentos Residenciais - 5° ao 35° Pavimento

TORRE 2 - Total 31 Pavimentos Residenciais - 5° ao 35° Pavimento

TORRE 3 - Total 20 Pavimentos (Residenciais + HIS + HMP) - 1° ao 3° Pavimento | 5° ao 21° Pavimento

NÚMERO DE UNIDADES **TORRE 1** - 6 unidades (5° ao 34° Pavimento) | 2 unidades (35° Pavimento) - PENTHOUSE

POR PAVIMENTO: **TORRE 2** - 6 unidades (5° ao 34° Pavimento) | 2 unidades (35° Pavimento) - PENTHOUSE

TORRE 3 - 13 unidades (1° ao 3° Pavimento) | 21 unidades (5° ao 9° Pavimento) | 19 unidades (10° ao 21° Pavimento)

NÚMERO TOTAL DE UNIDADES: **TORRE 1** - 188 unidades

TORRE 2 - 188 unidades

TORRE 3 - 372 unidades, sendo: 53 unidades Residenciais | 137 unidades HIS | 182 unidades HMP

LOJAS: TOTAL DE 8 LOJAS, SENDO:

Lojas 1 a 8 - Localizadas no Térreo. Acesso pela rua Dr. Coryntho Baldoíno Costa

Total de 10 vagas para auto, 1 PCD e 2 vagas para moto - Uso compartilhado por todas as lojas

ÁREA PRIVATIVA UNIDADES:

TORRE 1

60 unidades de 147m² - 3 suítes

30 unidades de 97m² - 3 dormitórios (sendo 1 suíte) com lavabo

30 unidades de 100m² - 3 dormitórios (sendo 1 suíte) com lavabo

60 unidades de 84m² - 2 dormitórios (sendo 1 suíte)

1 unidade de 327m² (sendo 98m² de terraço descoberto) - 4 suítes - PENTHOUSE

1 unidade de 330m² (sendo 99m² de terraço descoberto) - 4 suítes - PENTHOUSE

TORRE 2

60 unidades de 147m² - 3 suítes

30 unidades de 98m² - 3 dormitórios (sendo 1 suíte)

30 unidades de 100m² - 3 dormitórios (sendo 1 suíte) com lavabo

60 unidades de 83m² - 2 dormitórios (sendo 1 suíte)

1 unidade de 389m² (sendo 135m² de terraço descoberto) - 4 suítes - PENTHOUSE

1 unidade de 278m² (sendo 95m² de terraço descoberto) - 4 dormitórios (sendo 2 suítes) - PENTHOUSE

TORRE 3

RESIDENCIAIS/HIS/HMP - 20 Pavimentos - 1° ao 3° Pavimento | 5° ao 21° Pavimento

6 unidades de 63m² - 2 dormitórios - Residencial - 1° ao 3° Pavimento

139 unidades de 36m² - 1 dormitório - HMP - 1° ao 21° Pavimento

3 unidades de 36m² - 1 dormitório - Residencial - 1° ao 3° Pavimento

137 unidades de 26m² - Studio - HIS - 1° ao 21° Pavimento

43 unidades de 26m² - Studio - HMP - 1° ao 21° Pavimento

44 unidades de 56m² - 2 dormitórios - Residencial - 5° ao 21° Pavimento

PROJETO DE
ARQUITETURA:



PROJETO DE
PAISAGISMO:



PROJETO DE
DECORAÇÃO:



PROJETO ACADEMIA:





NA ALAMEDA MAIS EXCLUSIVA DO TATUAPÉ

Um projeto inovador que respira tranquilidade, com **uma alameda arborizada, reservada e segura em todas as horas do dia.**

ACESSO MALL



MATERIAL
PRELIMINAR
SUJEITO A
ALTERAÇÃO

PERSPECTIVA PRELIMINAR DO ACESSO MALL

LOBBY



MATERIAL
PRELIMINAR
SUJEITO A
ALTERAÇÃO

PERSPECTIVA PRELIMINAR DO LOBBY - TORRES 1 E 2



Dclub

Transformando os espaços comuns
em ambientes completos de lazer.

PISCINA



MATERIAL
PRELIMINAR
SUJEITO A
ALTERAÇÃO

PERSPECTIVA PRELIMINAR DA PISCINA

PISCINA

MATERIAL
PRELIMINAR
SUJEITO A
ALTERAÇÃO



PERSPECTIVA PRELIMINAR DA PISCINA

BAR DA PISCINA

MATERIAL
PRELIMINAR
SUJEITO A
ALTERAÇÃO



PERSPECTIVA PRELIMINAR DO BAR DA PISCINA - TORRES 1 E 2

PLAYGROUND

MATERIAL
PRELIMINAR
SUJEITO A
ALTERAÇÃO



PERSPECTIVA PRELIMINAR DO PLAYGROUND

BRINQUEDOTECA



MATERIAL
PRELIMINAR
SUJEITO A
ALTERAÇÃO

PERSPECTIVA PRELIMINAR DA BRINQUEDOTECA

SALÃO DE FESTAS

MATERIAL
PRELIMINAR
SUJEITO A
ALTERAÇÃO



PERSPECTIVA PRELIMINAR DO SALÃO DE FESTAS - TORRES 1 E 2

TERRAÇO SALÃO DE FESTAS

MATERIAL
PRELIMINAR
SUJEITO A
ALTERAÇÃO



PERSPECTIVA PRELIMINAR DO TERRAÇO SALÃO DE FESTAS - TORRES 1 E 2

MATERIAL
PRELIMINAR
SUJEITO A
ALTERAÇÃO



COLIVING COM PODCAST STUDIO



MATERIAL
PRELIMINAR
SUJEITO A
ALTERAÇÃO

PERSPECTIVA PRELIMINAR DO COLIVING COM PODCAST STUDIO - TORRES 1 E 2

CHURRASQUEIRA

MATERIAL
PRELIMINAR
SUJEITO A
ALTERAÇÃO



PERSPECTIVA PRELIMINAR DA CHURRASQUEIRA - TORRES 1 E 2

FITNESS

MATERIAL
PRELIMINAR
SUJEITO A
ALTERAÇÃO



PERSPECTIVA PRELIMINAR DO FITNESS - TORRES 1 E 2

MATERIAL
PRELIMINAR
SUJEITO A
ALTERAÇÃO



FITNESS



MATERIAL
PRELIMINAR
SUJEITO A
ALTERAÇÃO

PERSPECTIVA PRELIMINAR DO FITNESS - TORRES 1 E 2

CASA DE CAMPO



MATERIAL
PRELIMINAR
SUJEITO A
ALTERAÇÃO

PERSPECTIVA PRELIMINAR DA CASA DE CAMPO

CASA DE CAMPO



MATERIAL
PRELIMINAR
SUJEITO A
ALTERAÇÃO

PERSPECTIVA PRELIMINAR DA CASA DE CAMPO

MATERIAL
PRELIMINAR
SUJEITO A
ALTERAÇÃO



SALA DE MASSAGEM



MATERIAL
PRELIMINAR
SUJEITO A
ALTERAÇÃO

PUB LOUNGE

MATERIAL
PRELIMINAR
SUJEITO A
ALTERAÇÃO



PERSPECTIVA PRELIMINAR DO PUB LOUNGE

MATERIAL
PRELIMINAR
SUJEITO A
ALTERAÇÃO



QUADRA DE BEACH TENNIS

MATERIAL
PRELIMINAR
SUJEITO A
ALTERAÇÃO



PERSPECTIVA PRELIMINAR DA QUADRA BEACH TENNIS - TORRES 1 E 2

QUADRA RECREATIVA



MATERIAL
PRELIMINAR
SUJEITO A
ALTERAÇÃO

PLANTAS
VERSÁTEIS, ESPAÇOSAS
E **ACONCHEGANTES**

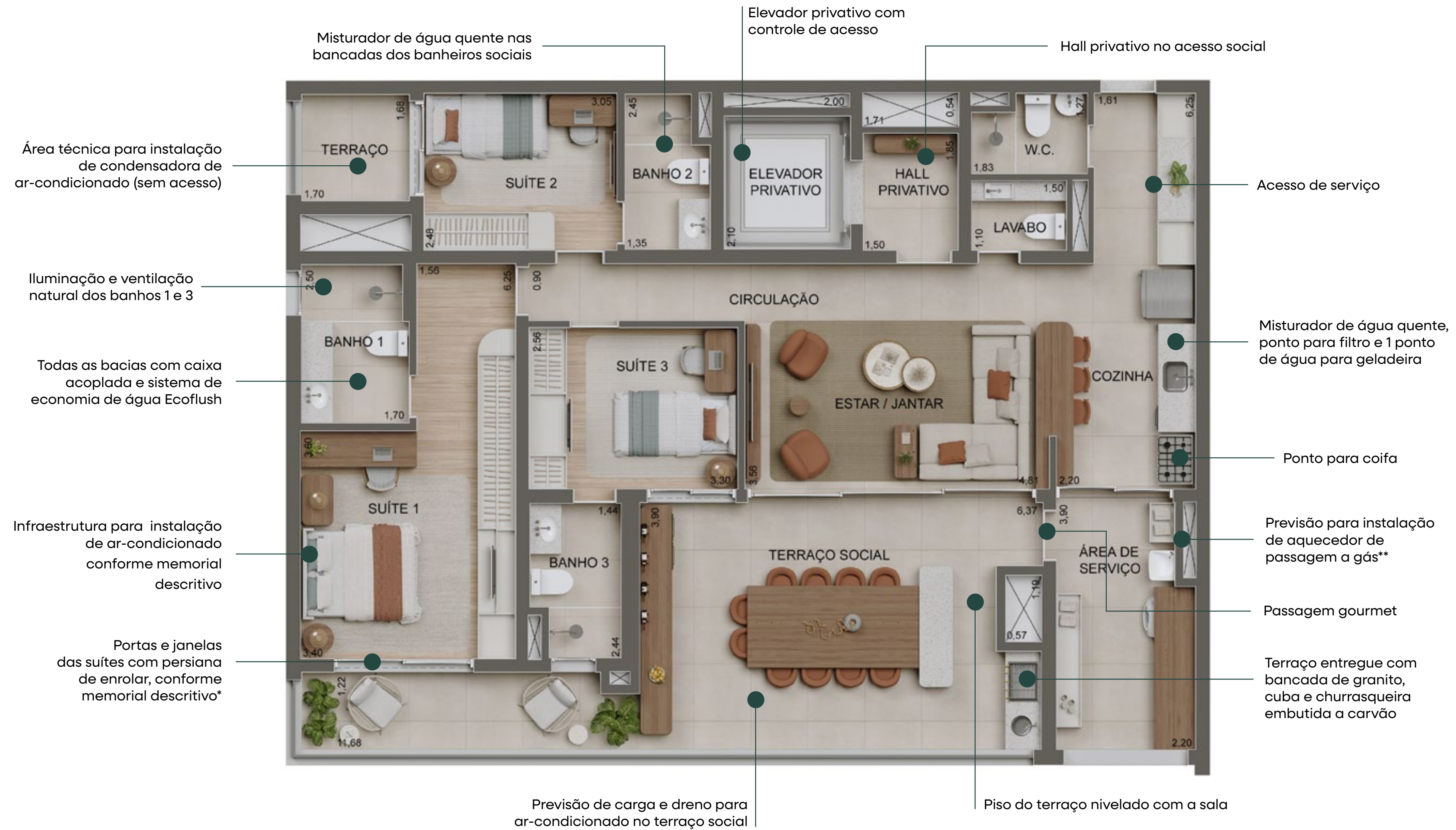
Os apartamentos seguem a grandeza do projeto, com plantas em diversos tamanhos, para todos os gostos e necessidades. Seus ambientes contemplam diferentes composições que se adaptam perfeitamente ao seu jeito de ser.

Diálogo **personal**

Serviço exclusivo que permite personalizar seu apartamento com o suporte dos nossos especialistas.

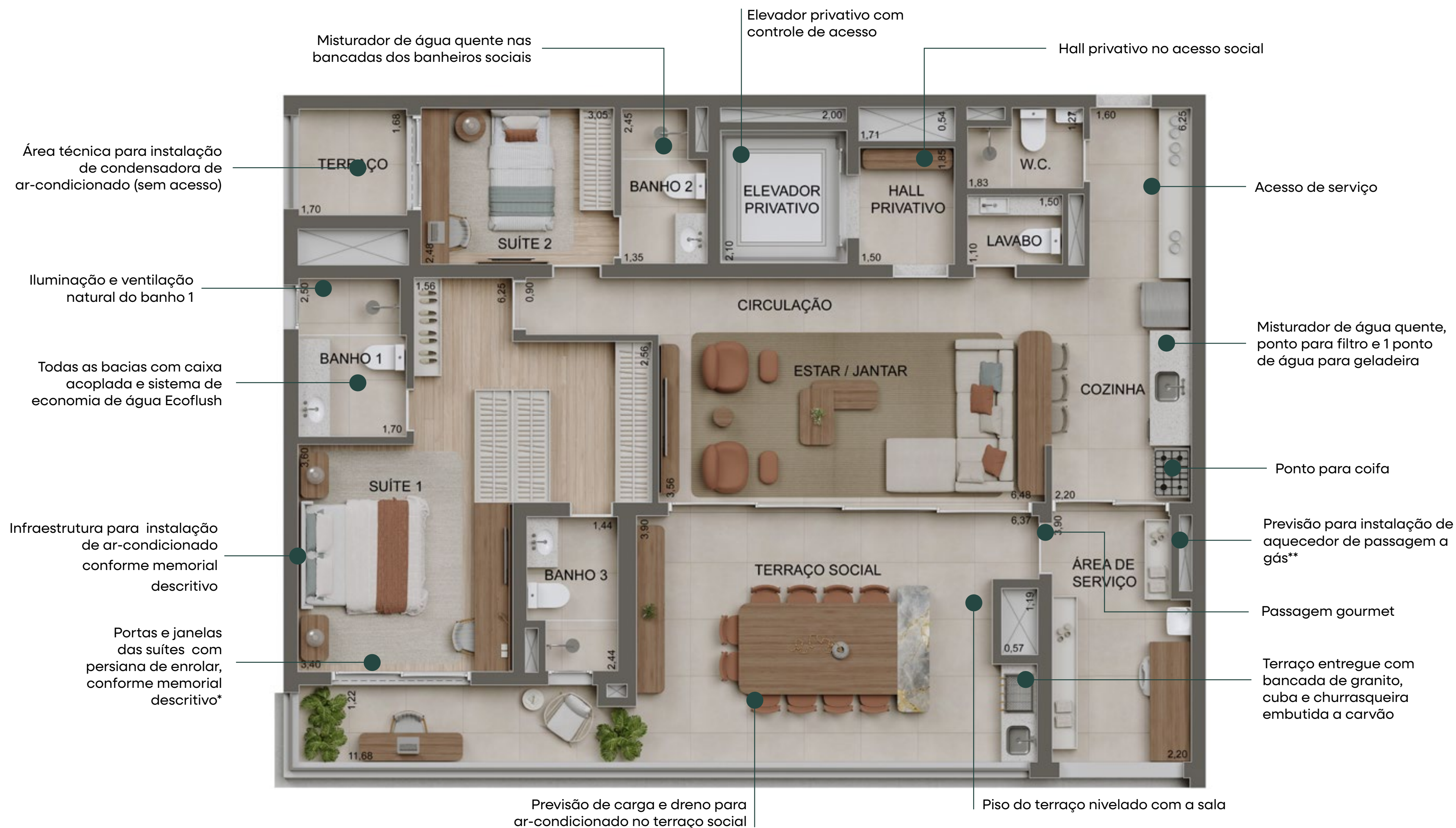


MATERIAL PRELIMINAR SUJEITO A ALTERAÇÃO



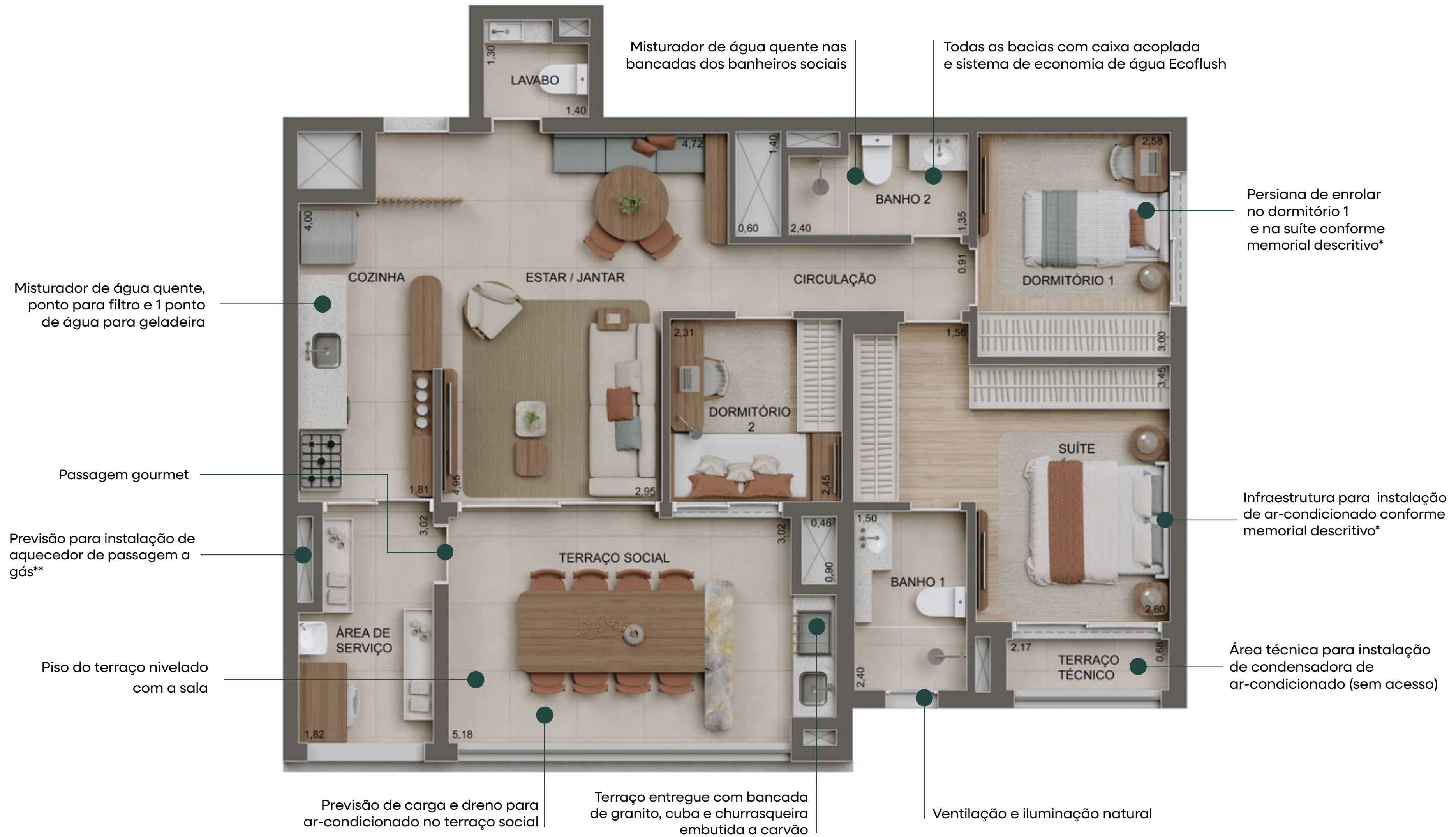
*Conforme memorial descritivo. Sugestão de decoração. Móveis, em dimensões comerciais, não fazem parte do contrato. Medidas de face a face.
 **O proprietário deverá adquirir o aquecedor de passagem.

MATERIAL PRELIMINAR SUJEITO A ALTERAÇÃO



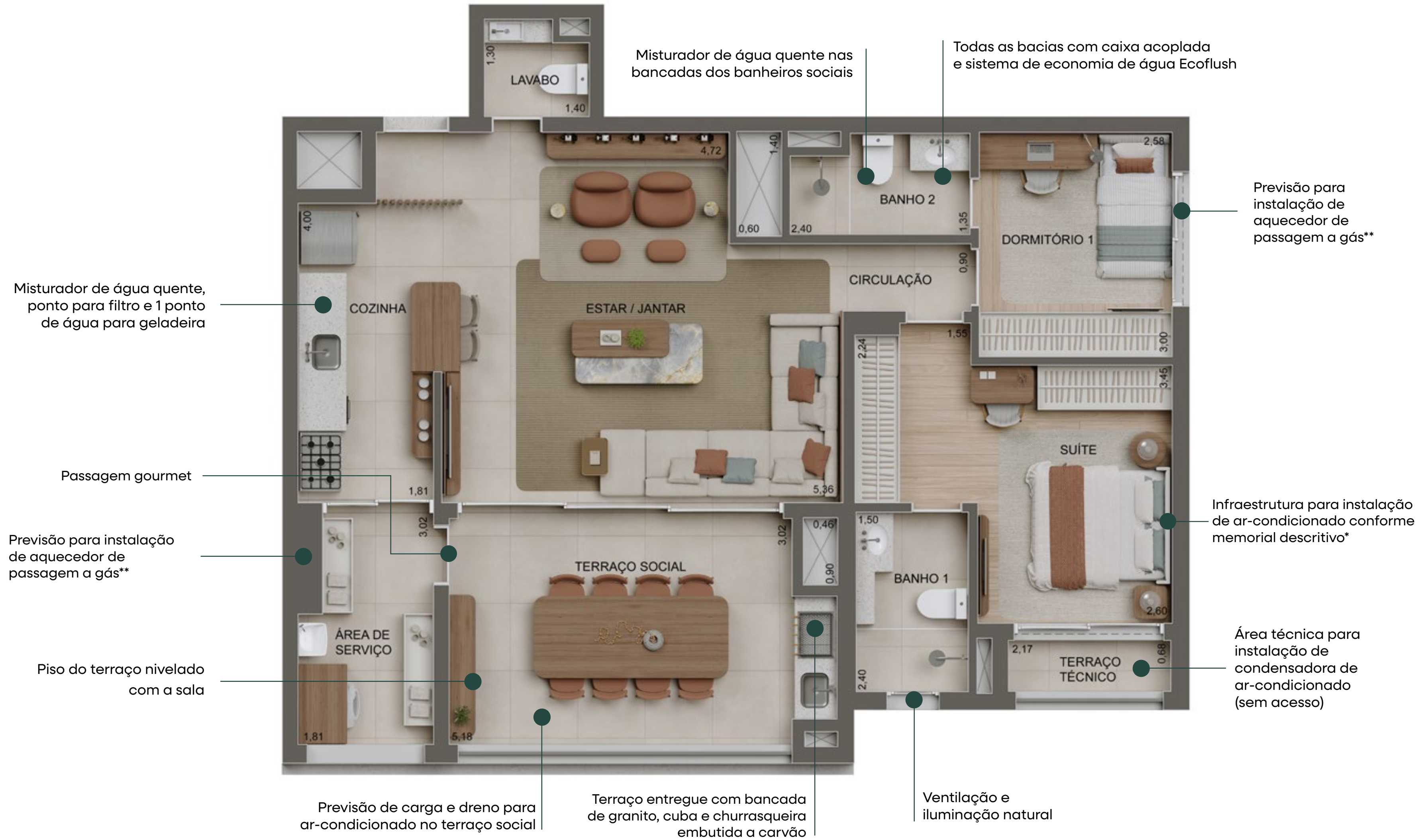
*Conforme memorial descritivo. Sugestão de decoração. Móveis, em dimensões comerciais, não fazem parte do contrato. Medidas de face a face.
 **O proprietário deverá adquirir o aquecedor de passagem.

MATERIAL PRELIMINAR SUJEITO A ALTERAÇÃO



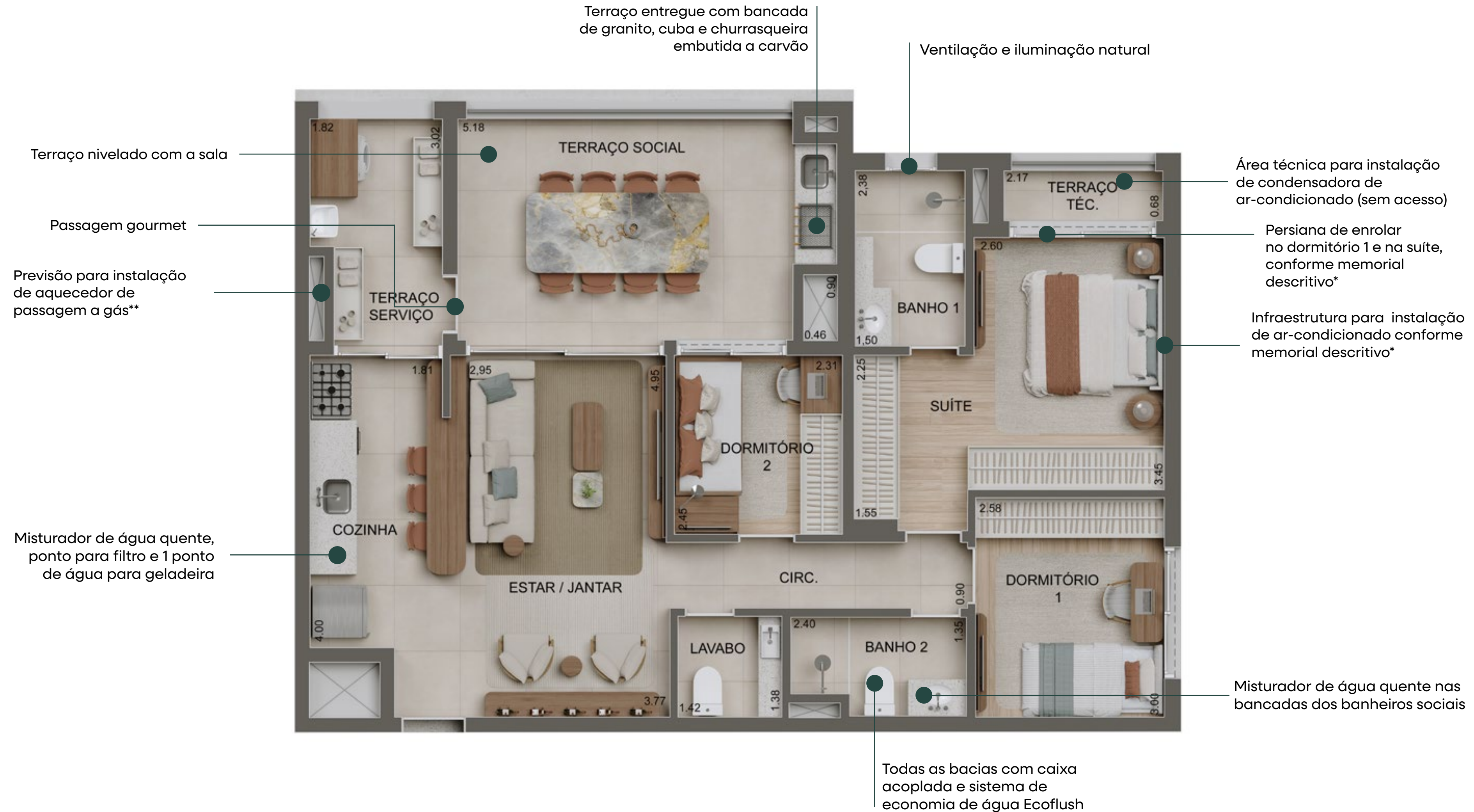
*Conforme memorial descritivo. Sugestão de decoração. Móveis, em dimensões comerciais, não fazem parte do contrato. Medidas de face a face.
 **O proprietário deverá adquirir o aquecedor de passagem.

MATERIAL PRELIMINAR SUJEITO A ALTERAÇÃO



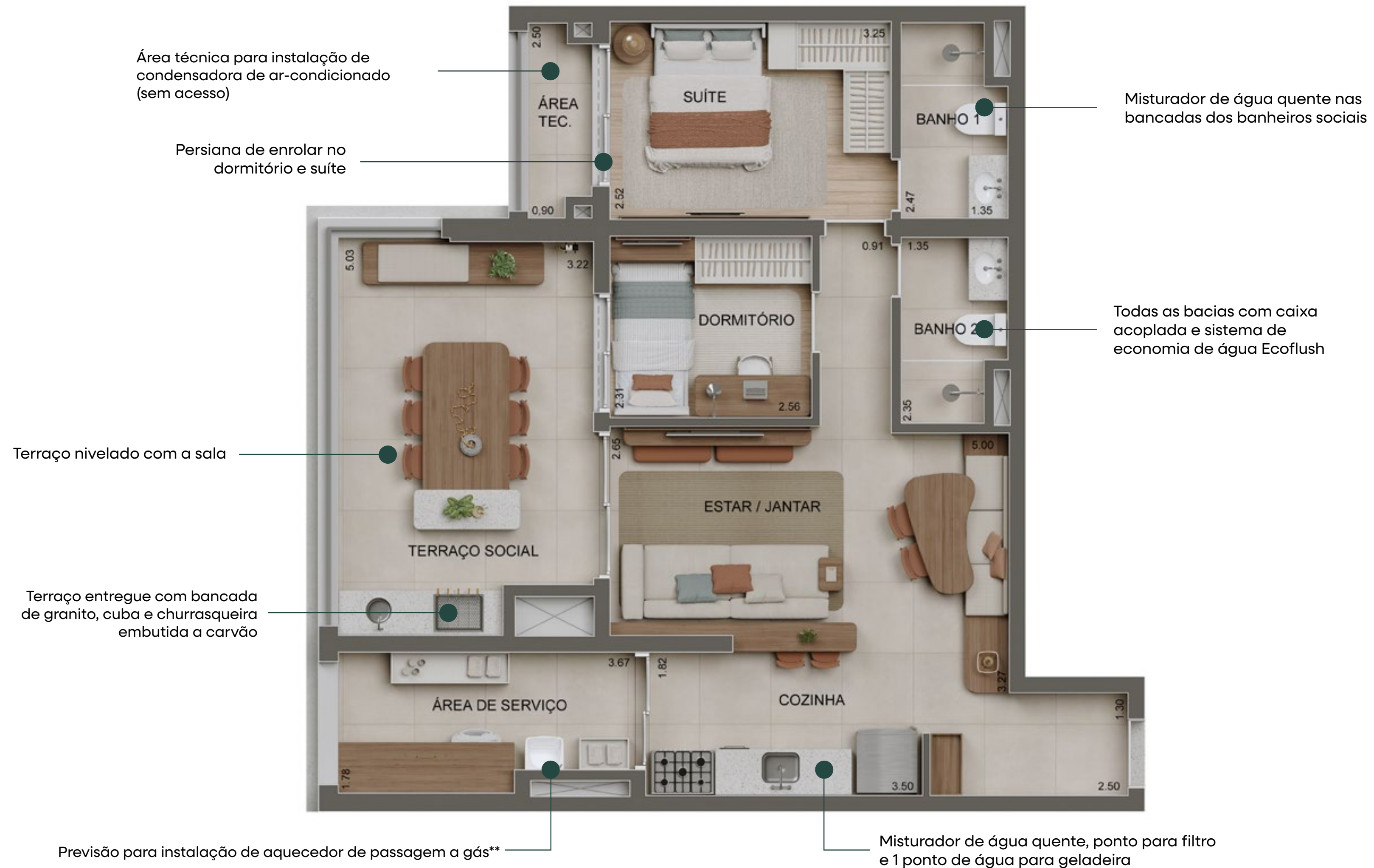
*Conforme memorial descritivo. Sugestão de decoração. Móveis, em dimensões comerciais, não fazem parte do contrato. Medidas de face a face.
 **O proprietário deverá adquirir o aquecedor de passagem.

MATERIAL PRELIMINAR SUJEITO A ALTERAÇÃO



*Conforme memorial descritivo. Sugestão de decoração. Móveis, em dimensões comerciais, não fazem parte do contrato. Medidas de face a face.
 **O proprietário deverá adquirir o aquecedor de passagem.

MATERIAL
PRELIMINAR
SUJEITO A
ALTERAÇÃO



*Conforme memorial descritivo. Sugestão de decoração. Móveis, em dimensões comerciais, não fazem parte do contrato. Medidas de face a face.
**O proprietário deverá adquirir o aquecedor de passagem.

DIFERENCIAIS ÁREAS COMUNS



Infraestrutura para ar-condicionado no salão de festas, coliving com podcast e estúdio, espaço gourmet, fitness, beauty care e espaço massagem.*



Controle de acesso sociais, de serviço de pedestres e no acesso ao fitness.



Wi-Fi nas áreas comuns: espaço gourmet, salão de festas, coworking com sala de reunião, fitness, salão de jogos e brinquedoteca.*



Lâmpadas de LED no hall do pavimento e na garagem.



Reúso de águas pluviais.



Portaria com caixilhos, vidros, portas blindadas e ar-condicionado instalado.



Gerador para atender a todos os elevadores, área comum, bombas, portões, escadaria, portaria e parte da iluminação das áreas comuns e garagens.



Bicicletário com ponto para carregamento e calibrador.*



Entrada de porte-cochère com acionamento automático.

*Conforme memorial descritivo.

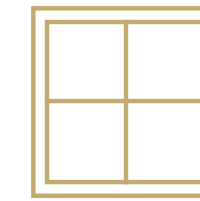
DIFERENCIAIS ÁREAS PRIVATIVAS



Infraestrutura completa para sistema de ar-condicionado suítes, dormitórios e sala.



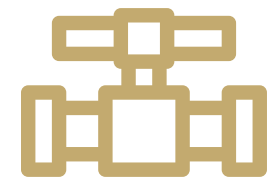
Bacias com caixa acoplada com sistema de economia de água Ecoflush.



Persiana de enrolar nos dormitórios e nas suítes.*



Sistema de medição individual de água instalado.



Misturador de água quente na cozinha e nos banheiros sociais.



Infraestrutura para medição individual de gás.*



Ponto de água para filtro de bancada e de geladeira.



Infraestrutura para aquecedor de passagem a gás.**

*Conforme memorial descritivo

**O proprietário deverá adquirir o aquecedor de passagem..



SHOWROOM: RUA DR. CORYNTHO BALDOÍNO COSTA, 380

[DIALOGO.COM.BR](https://dialogo.com.br)

REALIZAÇÃO E CONSTRUÇÃO:
Diálogo
ENGENHARIA

O empreendimento somente poderá ser comercializado após o Registro de Incorporação. LPS São Paulo Consultoria de Imóveis Ltda. – CRECI 24.073-J – Rua Estados Unidos, 1.971 – Jardim América – São Paulo-SP – CEP 01427-002 – Tel. (11) 3067-0000. JD Gestão Consultoria de Imóveis Ltda. – Rua Serra de Botucatu, 541/561 – Tatuapé – São Paulo-SP – CEP 03317-000 – CRECI J-37.379 – Tel. (11) 3506-0000 – www.jdhouse.com.br. Imagens meramente ilustrativas. Material preliminar sujeito a alteração. BREVE LANÇAMENTO. Impresso em julho/2025.